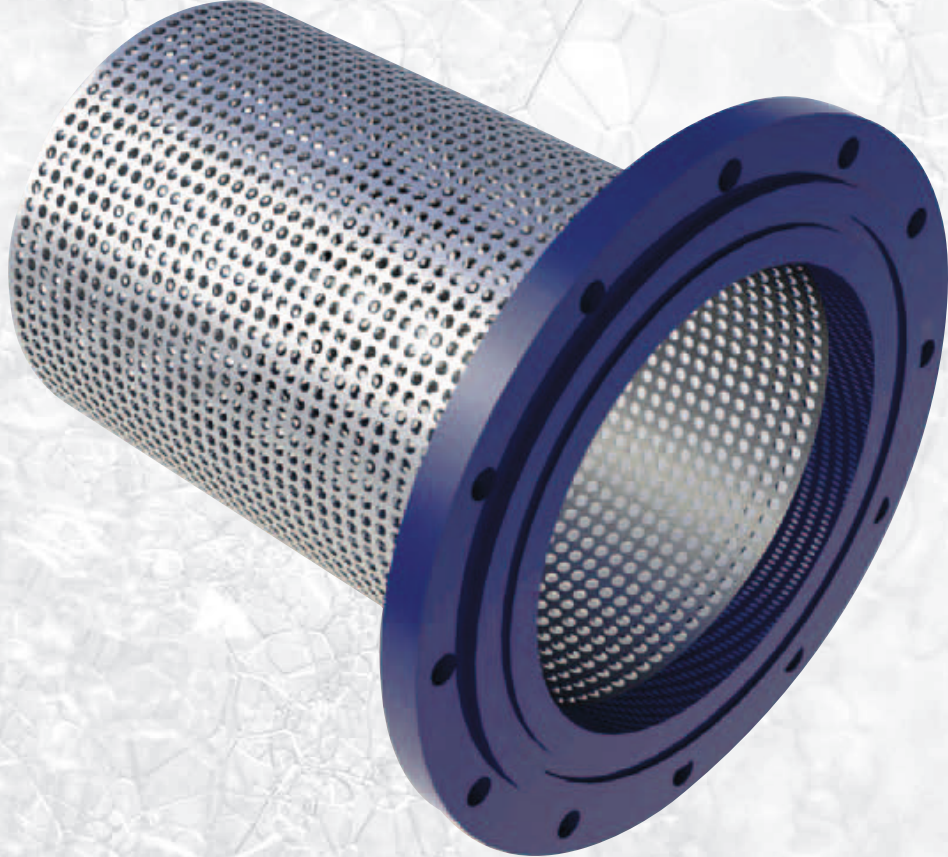


ÜRÜN TANIMI

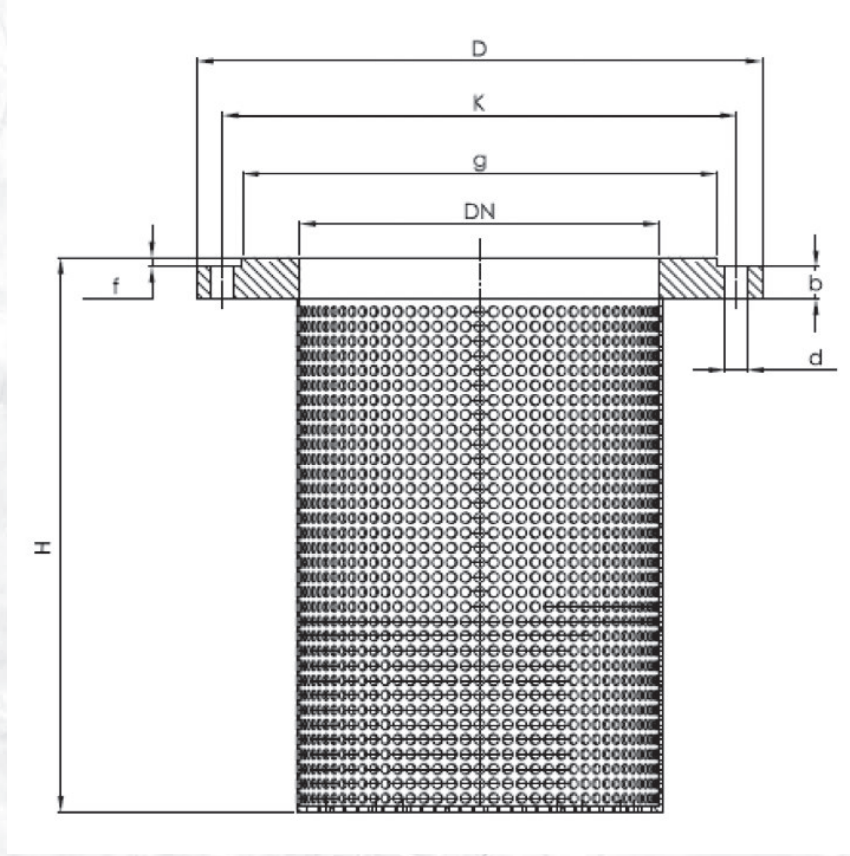
Krepin tipi pislik tutucular, şebeke içine girebilecek istenmeyen taş, moloz, tahta vb. kaba partikülleri tutmak için kullanılan, kaba pislik tutuculardır. Krepin tipi pislik tutucular istenilen çalışma basıncına uygun olan bir flanş ve zorlu koşullarda çalışabilecek paslanmaz delikli sacdan üretilirler. Genellikle açık kanaldan pompaj yapan pompaların emişlerinde ve cazibe ile akan su depolarının girişlerinde kullanılırlar.

KULLANIM ALANLARI

- Kapalı su şebekelerinin girişlerine
- Su depolarının çıkışlarına
- Açık kanalda pompaj yapan pompaların emişlerinde kullanılır.



BOYUT TABLOSU



| DN | PN 10 | | | PN 16 | | |
|-----|-------|-----|------|-------|-----|------|
| | D | K | H | D | K | H |
| 50 | 165 | 125 | 90 | 165 | 125 | 90 |
| 65 | 185 | 145 | 130 | 185 | 145 | 130 |
| 80 | 200 | 160 | 130 | 200 | 160 | 130 |
| 100 | 220 | 180 | 160 | 220 | 180 | 160 |
| 125 | 250 | 210 | 200 | 250 | 210 | 200 |
| 150 | 285 | 240 | 225 | 285 | 240 | 225 |
| 200 | 340 | 295 | 300 | 340 | 295 | 300 |
| 250 | 395 | 350 | 350 | 405 | 355 | 350 |
| 300 | 445 | 400 | 425 | 460 | 410 | 425 |
| 350 | 505 | 460 | 450 | 520 | 470 | 450 |
| 400 | 565 | 515 | 525 | 580 | 525 | 525 |
| 450 | 615 | 565 | 550 | 640 | 585 | 550 |
| 500 | 670 | 620 | 650 | 715 | 650 | 650 |
| 600 | 780 | 725 | 750 | 840 | 770 | 750 |
| 700 | 895 | 840 | 850 | 910 | 840 | 850 |
| 800 | 1015 | 950 | 1000 | 1025 | 950 | 1000 |